

Considere o DER abaixo e as características das disciplinas do Prof. Leandro Colevati na Fatec ZL.

As disciplinas do curso de ADS, de Arquitetura e Organização de Computadores (Código 4203-010 (T) e 4203-020(N)), Laboratório de Hardware (Código 4208-010 (T)) e Banco de Dados (Código 4226-004 (T)) tem como avaliações, P1 (Peso 0,3), P2 (Peso 0,5) e T (Peso 0,2), a média da disciplina é calculada somando as notas com os pesos aplicados e o exame da disciplina é calculado como a média aritmética da média das avaliações iniciais com a nota do exame final. A disciplina de Sistemas Operacionais I (Código 4213-003 (T) e 4213-013(N)), tem como avaliações, P1 (Peso 0,35), P2 (Peso 0,35), T (Peso 0,3), a média da disciplina é calculada somando as notas com os pesos aplicados, existe um pré exame (Peso 0,2) que é somado à média final caso o aluno esteja com média entre 3 e 6 e o exame da disciplina é calculado como a média aritmética da média das avaliações iniciais com a nota do exame final. A disciplina de Laboratório de Banco de Dados (Código 4233-005 (T)) tem como avaliações, P1 (Peso 0,333), P2 (Peso 0,333) e P3 (Peso 0,333), a média da disciplina é calculada somando as notas com os pesos aplicados e o exame da disciplina é calculado como a média aritmética da média das avaliações iniciais com a nota do exame final.

O professor também ministra uma disciplina no curso de COMEX, denominada Métodos Para a Produção do Conhecimento (Código 5005-220) cuja avaliação se dá com uma Monografia Completa (Peso 0,8) e uma Monografia Resumida (Peso 0,2) a média da disciplina é calculada somando as notas com os pesos aplicados e o exame da disciplina é calculado como a média aritmética da média das avaliações iniciais com a nota do exame final.

Se o aluno não ficar de exame (Reprovado com nota inferior a 3,0 ou aprovado com nota superior a 6,0), a nota final deve ser a média.

O professor deve inserir as notas conforme as avaliações vão acontecendo.

O professor também deve fazer a chamada, ao final de cada aula, e inserindo, na tabela correspondente, o número de faltas no dia (0 para presente, 1 para ausência em uma aula, 2 para ausência em 2 aulas, 3 para ausência em 3 aulas e 4 para ausência em 4 aulas). É sabido que o professor só ministra disciplinas de 2 e 4 aulas, no entanto, o aluno pode chegar atrasado e ter faltas parciais.

Um aluno está reprovado por falta se tiver mais que 25% do total de aulas de ausências (20 aulas para disciplinas de 4 horas aula e 10 aulas para disciplinas de 2 horas aula).

As disciplinas de 4 horas aula tem 80 aulas por semestre e as de 2 horas aula, 40 aulas por semestre.

A atividade consiste em:

- a) Fazer o sistema, com Stored Procedure para inserção de notas e pesos;
- b) Fazer o sistema com Stored Procedure para inserção de faltas;
- c) Apresentar em tela, a saída de uma UDF, com cursor, que apresenta um quadro com as notas da turma:

(RA\_Aluno, Nome\_Aluno, Nota1, Nota2, ..., Média\_Final, Situação(Aprovado ou Reprovado))

d) Apresentar, em tela, a saída de uma UDF, com cursor, que apresenta um quadro com as faltas da turma, sendo que, para cada data deverá haver um F por falta e um P por presença:

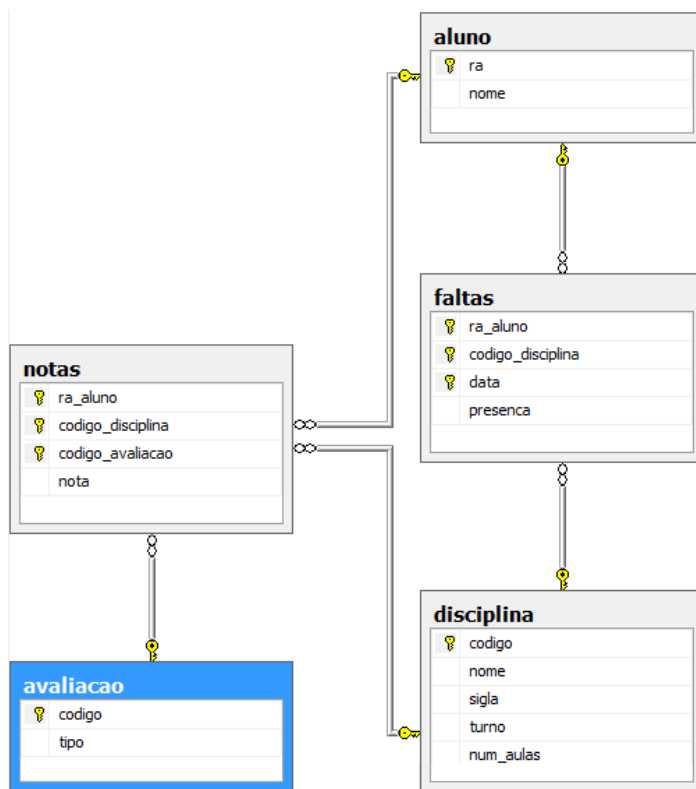
(RA\_Aluno, Nome\_Aluno, Data1, Data2, ..., Total\_Faltas)

Exemplo:

RA	Nome do Aluno	10/8	17/8	24/8	31/8	7/9	14/9	21/9	28/9	5/10	12/10	19/10	26/10	2/11	9/11	16/11	23/11	30/11	7/12	14/12	21/12	Total
0000	ALUNO	P	P	P	P	P	P	P	P	P	P	P	P	P	P	P	P	P	P	P	P	0
0001	ALUNO	P	P	P	P	P	P	P	P	P	P	P	P	P	P	P	P	P	P	P	P	0
0002	ALUNO	P	P	P	P	P	P	P	P	P	P	P	P	P	P	P	P	P	P	P	P	0
0003	ALUNO	P	P	P	P	P	P	P	P	P	P	P	P	P	P	P	P	P	P	P	P	0
0004	ALUNO	P	P	P	P	P	P	P	P	P	P	P	P	P	P	P	P	P	P	P	P	0
0005	ALUNO	P	P	P	P	P	P	P	P	P	P	P	P	P	P	P	P	P	P	P	P	0
0006	ALUNO	P	P	P	P	P	P	P	P	P	P	P	P	P	P	P	P	P	P	P	P	0
0007	ALUNO	P	P	P	P	P	P	P	P	P	P	P	P	P	P	P	P	P	P	P	P	0
0008	ALUNO	P	P	P	P	P	P	P	P	P	P	P	P	P	P	P	P	P	P	P	P	0
0009	ALUNO	P	P	P	P	P	P	P	P	P	P	P	P	P	P	P	P	P	P	P	P	0
0010	ALUNO	P	P	P	P	P	P	P	P	P	P	P	P	P	P	P	P	P	P	P	P	0
0011	ALUNO	P	P	P	P	P	P	P	P	P	P	P	P	P	P	P	P	P	P	P	P	0
0012	ALUNO	P	P	P	P	P	P	P	P	P	P	P	P	P	P	P	P	P	P	P	P	0
0013	ALUNO	P	P	P	P	P	P	P	P	P	P	P	P	P	P	P	P	P	P	P	P	0
0014	ALUNO	P	P	P	P	P	P	P	P	P	P	P	P	P	P	P	P	P	P	P	P	0
0015	ALUNO	P	P	P	P	P	P	P	P	P	P	P	P	P	P	P	P	P	P	P	P	0
0016	ALUNO	P	P	P	P	P	P	P	P	P	P	P	P	P	P	P	P	P	P	P	P	0
0017	ALUNO	P	P	P	P	P	P	P	P	P	P	P	P	P	P	P	P	P	P	P	P	0
0018	ALUNO	P	P	P	P	P	P	P	P	P	P	P	P	P	P	P	P	P	P	P	P	0
0019	ALUNO	P	P	P	P	P	P	P	P	P	P	P	P	P	P	P	P	P	P	P	P	0
0020	ALUNO	P	P	P	P	P	P	P	P	P	P	P	P	P	P	P	P	P	P	P	P	0
0021	ALUNO	P	P	P	P	P	P	P	P	P	P	P	P	P	P	P	P	P	P	P	P	0
0022	ALUNO	P	P	P	P	P	P	P	P	P	P	P	P	P	P	P	P	P	P	P	P	0
0023	ALUNO	P	P	P	P	P	P	P	P	P	P	P	P	P	P	P	P	P	P	P	P	0
0024	ALUNO	P	P	P	P	P	P	P	P	P	P	P	P	P	P	P	P	P	P	P	P	0
0025	ALUNO	P	P	P	P	P	P	P	P	P	P	P	P	P	P	P	P	P	P	P	P	0
0026	ALUNO	P	P	P	P	P	P	P	P	P	P	P	P	P	P	P	P	P	P	P	P	0
0027	ALUNO	P	P	P	P	P	P	P	P	P	P	P	P	P	P	P	P	P	P	P	P	0
0028	ALUNO	P	P	P	P	P	P	P	P	P	P	P	P	P	P	P	P	P	P	P	P	0
0029	ALUNO	P	P	P	P	P	P	P	P	P	P	P	P	P	P	P	P	P	P	P	P	0
0030	ALUNO	P	P	P	P	P	P	P	P	P	P	P	P	P	P	P	P	P	P	P	P	0
0031	ALUNO	P	P	P	P	P	P	P	P	P	P	P	P	P	P	P	P	P	P	P	P	0
0032	ALUNO	P	P	P	P	P	P	P	P	P	P	P	P	P	P	P	P	P	P	P	P	0
0033	ALUNO	P	P	P	P	P	P	P	P	P	P	P	P	P	P	P	P	P	P	P	P	0
0034	ALUNO	P	P	P	P	P	P	P	P	P	P	P	P	P	P	P	P	P	P	P	P	0
0035	ALUNO	P	P	P	P	P	P	P	P	P	P	P	P	P	P	P	P	P	P	P	P	0
0036	ALUNO	P	P	P	P	P	P	P	P	P	P	P	P	P	P	P	P	P	P	P	P	0
0037	ALUNO	P	P	P	P	P	P	P	P	P	P	P	P	P	P	P	P	P	P	P	P	0
0038	ALUNO	P	P	P	P	P	P	P	P	P	P	P	P	P	P	P	P	P	P	P	P	0
0039	ALUNO	P	P	P	P	P	P	P	P	P	P	P	P	P	P	P	P	P	P	P	P	0
0040	ALUNO	P	P	P	P	P	P	P	P	P	P	P	P	P	P	P	P	P	P	P	P	0
0041	ALUNO	P	P	P	P	P	P	P	P	P	P	P	P	P	P	P	P	P	P	P	P	0
0042	ALUNO	P	P	P	P	P	P	P	P	P	P	P	P	P	P	P	P	P	P	P	P	0
0043	ALUNO	P	P	P	P	P	P	P	P	P	P	P	P	P	P	P	P	P	P	P	P	0
0044	ALUNO	P	P	P	P	P	P	P	P	P	P	P	P	P	P	P	P	P	P	P	P	0
0045	ALUNO	P	P	P	P	P	P	P	P	P	P	P	P	P	P	P	P	P	P	P	P	0
0046	ALUNO	P	P	P	P	P	P	P	P	P	P	P	P	P	P	P	P	P	P	P	P	0
0047	ALUNO	P	P	P	P	P	P	P	P	P	P	P	P	P	P	P	P	P	P	P	P	0
0048	ALUNO	P	P	P	P	P	P	P	P	P	P	P	P	P	P	P	P	P	P	P	P	0
0049	ALUNO	P	P	P	P	P	P	P	P	P	P	P	P	P	P	P	P	P	P	P	P	0
0050	ALUNO	P	P	P	P	P	P	P	P	P	P	P	P	P	P	P	P	P	P	P	P	0

- e) Apresentar, em browser se Web ou abrir o arquivo , se desktop, um relatório em PDF da mesma UDF da saída de tela de notas
- f) Apresentar, em browser se Web ou abrir o arquivo , se desktop, um relatório em PDF da mesma UDF da saída de tela de faltas
- g) Fazer um gatilho que identifique se uma disciplina estiver sendo atualizada ou excluída, lance um erro e não permita que a operação ocorra

**DER**



Prazo para entrega 29/06

A aplicação deverá ser apresentada em funcionamento, para o professor e o código deverá ser exibido conforme solicitação do professor, tanto Java quanto SQL.

Exemplo para os relatórios devem ser utilizados os vídeos do site do professor:

Relatorios com JasperSoft em Java Desktop e/ou

Relatorios com JSP, Servlets e JasperSoft